

# SYSTÈMES DE CONTRÔLE D'ACCÈS ÉLECTRONIQUES

LES SOLUTIONS LISTA GARANTISSENT UNE SÉCURITÉ PARFAITE ET DES PROCESSUS EFFICACES



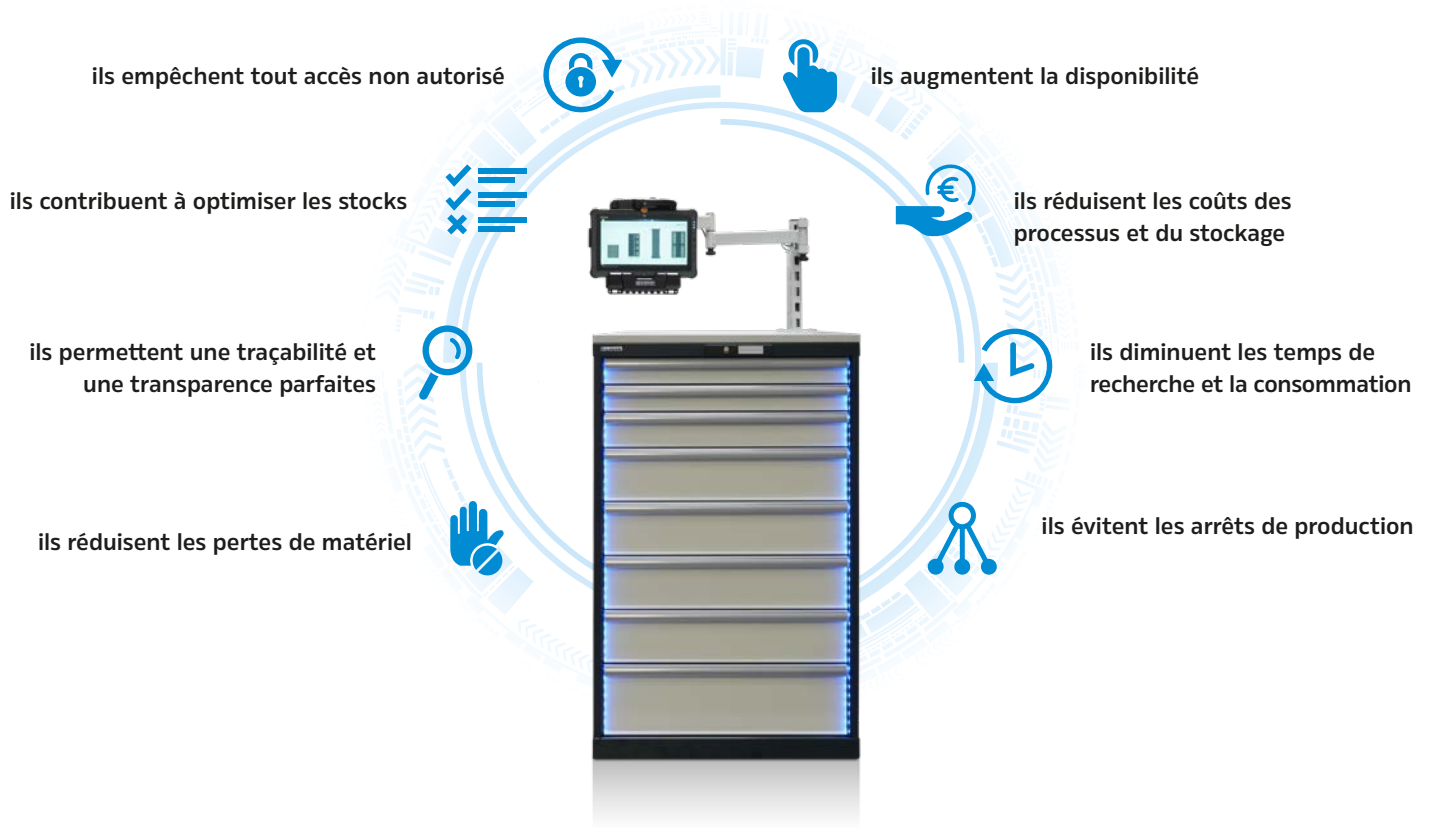
# STOCKEZ EN TOUTE SÉCURITÉ. TRAVAILLEZ EFFICACEMENT.

Les systèmes de contrôle d'accès électroniques de LISTA vous permettent d'optimiser le stockage et la gestion des outils et du matériel importants de manière sûre, efficace et fiable. Toutes les solutions sont modulaires et vous pouvez donc les personnaliser en fonction de vos besoins. Vous pouvez configurer LISTA Electronic Control (LEC) avec un système de gestion des stocks, comme LISTA E-Control, qui est un système de distribution intégré permettant d'accéder aux tiroirs et aux étagères. La gamme d'armoires LISTA E-Cabinet comporte différentes armoires électriques qu'il est également possible d'interfacera la gestion des marchandises et d'associer de manière flexible à des solutions LEC. Bénéficiez d'un système ingénieux avec la qualité LISTA pour tirer tous les avantages de la distribution électronique et du contrôle d'accès.



# APERÇU DES AVANTAGES

Les nombreux avantages des systèmes d'accès et de distribution électroniques sont très séduisants. Ils permettent d'améliorer la sécurité et l'efficacité des processus, tout en contribuant à réduire considérablement les coûts. En effet :



## Des effets évidents

L'automatisation de l'accès et de la distribution permet de réaliser des économies pouvant atteindre les valeurs suivantes en pratique :

Arrêts des machines	-15%
Niveau des stocks	-20%
Consommation de produits	-40%
Délais d'approvisionnement	-50%

## Polyvalence

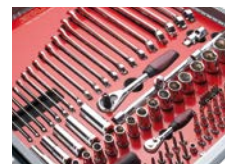
Les solutions LISTA pour la distribution et le contrôle d'accès assurent une protection parfaite pour les secteurs allant de l'industrie à la santé.



Outils



Métaux précieux, bijoux, montres



Outillage manuel



Médicaments



Articles de la classe C

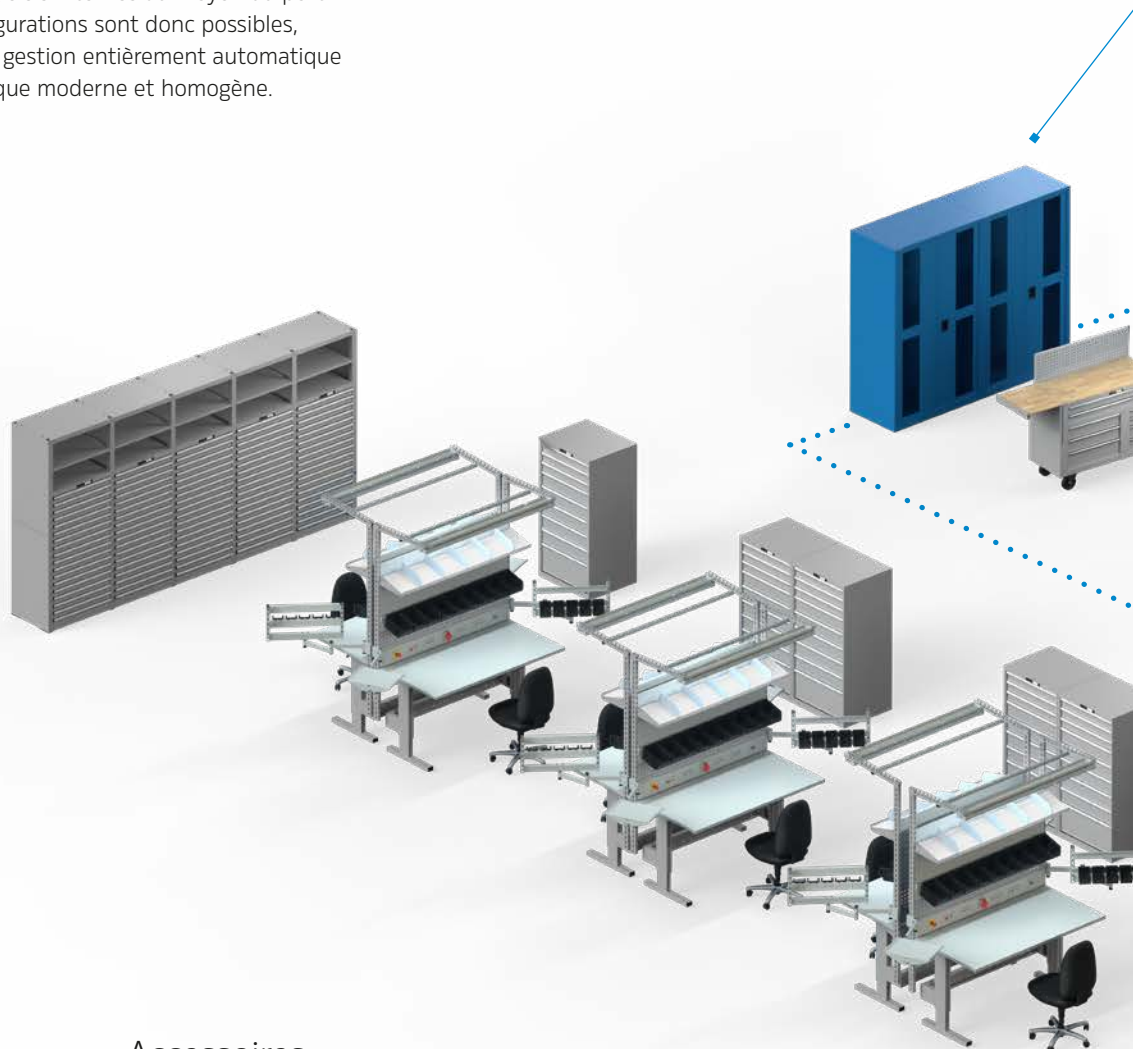


Équipements personnels



# LES SOLUTIONS LISTA POUR VOTRE CONTRÔLE D'ACCÈS ET DE DISTRIBUTION

LISTA souhaite que vous puissiez tirer un maximum de profit des avantages des systèmes électroniques d'accès et de distribution. Nous avons donc conçu notre gamme de produits de manière modulaire afin que vous puissiez composer la solution qui vous convient de manière flexible : vous pouvez configurer et combiner les deux gammes de produits LISTA Electronic Control et LISTA E-Cabinet selon vos besoins, utiliser LISTA E-Control comme solution autonome ou l'interfacer à vos logiciels internes au moyen du port standard de série. Toutes les configurations sont donc possibles, d'une seule armoire électrique à la gestion entièrement automatique des pièces, et ce, avec une esthétique moderne et homogène.



## Logiciel E-Control



LISTA E-Control est le logiciel de commande et de gestion des stocks des solutions basée sur LEC et les armoires E-Cabinet. Il est également possible de l'utiliser seul pour gérer le matériel de fabricants tiers.

## Accessoires



Nous vous proposons des accessoires, qui vont du lecteur de carte à l'écran tactile, parfaitement adaptés à votre système d'accès et de distribution LISTA.

## Armoires E-Cabinet

### Armoire à portes battantes électrique

L'armoire à portes battantes électrique LISTA permet de stocker des produits de grande taille et peut être équipée de fenêtres transparentes.

### Armoire à casiers électrique

Les armoires à casiers électriques de LISTA sont idéales pour les outils fonctionnant sur batterie et pour ranger ses effets personnels.

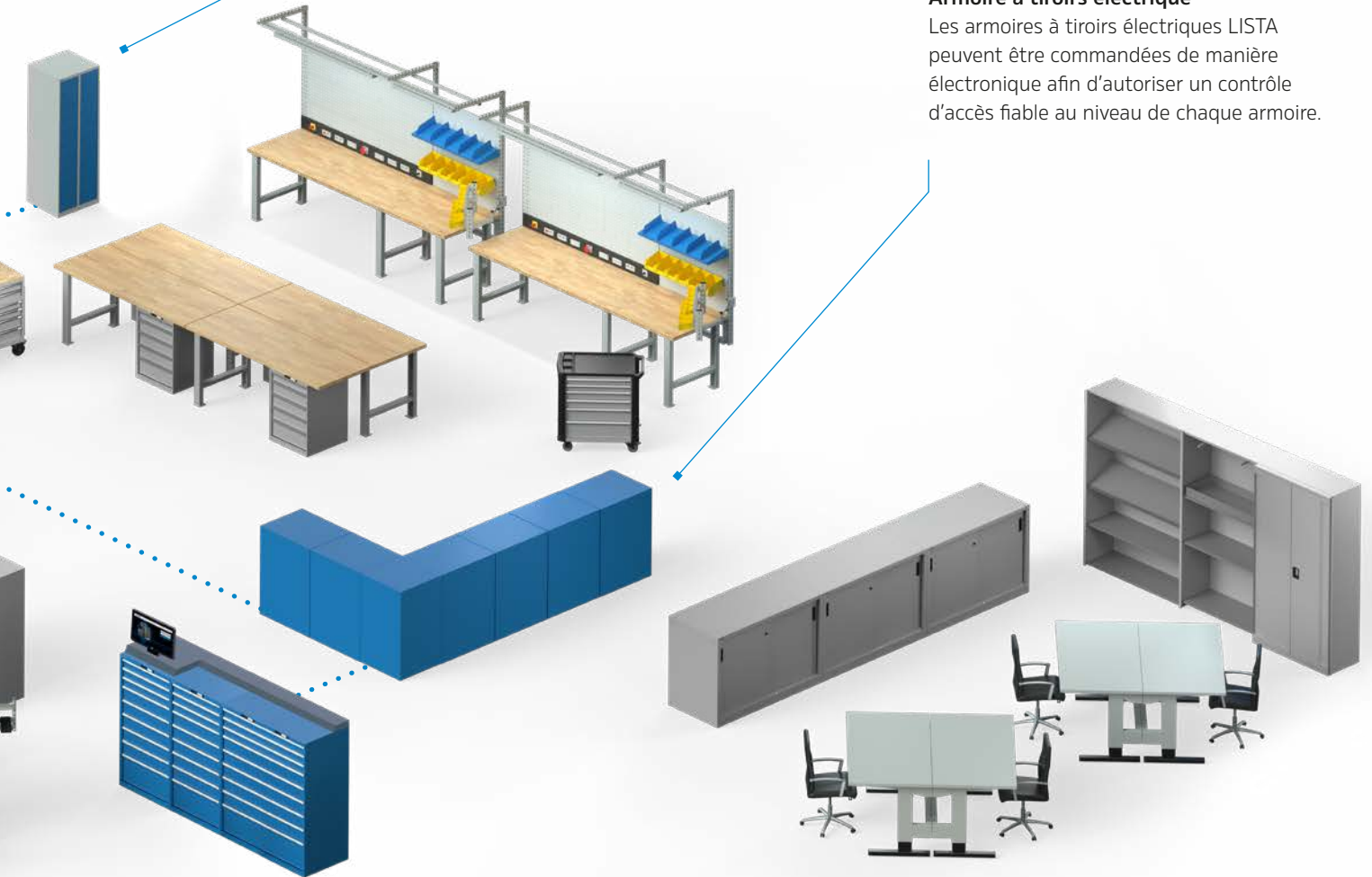
### Borne de recharge pour vélos électriques

La borne de recharge pour vélos électriques LISTA est une solution spéciale pour ranger et charger les batteries des vélos électriques en toute sécurité.



### Armoire à tiroirs électrique

Les armoires à tiroirs électriques LISTA peuvent être commandées de manière électronique afin d'autoriser un contrôle d'accès fiable au niveau de chaque armoire.



## Lista Electronic Control (LEC)

Les armoires LEC permettent de contrôler les accès de manière sûre et de gérer les stocks au niveau des tiroirs et des casiers grâce au logiciel LISTA E-Control. Vous pouvez également les interfacer avec vos propres logiciels.

## LISTA ELECTRONIC CONTROL (LEC) LE CONTRÔLE SANS COMPROMIS

LISTA Electronic Control vous permet de gérer l'accès aux marchandises stockées importantes non seulement en toute sécurité, mais également de manière flexible, car vous pouvez configurer votre système de distribution selon vos besoins: vous pouvez combiner différents modules, accorder et organiser les droits d'accès aux

tiroirs, aux casiers des tiroirs ou aux deux combinés dans une armoire, comme vous le souhaitez. Vous bénéficiez ainsi toujours d'une solution homogène à l'esthétique moderne à laquelle vous pouvez ajouter des accessoires parfaitement adaptés ainsi qu'une ouverture de secours intégrée, bien entendu. Que demander de plus?



**+ Système modulaire**  
pour des possibilités de configuration personnalisées

**+ Système personnalisé et intuitif**  
grâce à de nombreuses possibilités de configuration et à une utilisation simple

**+ Esthétique moderne**  
avec une apparence homogène

**+ Sécurité supplémentaire**  
grâce aux casiers de tiroirs en métal spécialement conçus pour ce système

**+ Extensible**  
grâce aux accessoires adaptés et aux armoires LISTA E-Cabinet

## Aperçu des modules



### 1 Unité de base

Vous pouvez vous procurer le module de base de votre solution LEC seul ou le personnaliser de manière flexible au moyen d'un nombre illimité d'unités d'extension. La hauteur et le nombre de tiroirs sont variables. Vous pouvez combiner les tiroirs avec ou sans casiers à votre gré. L'éclairage à LED des deux côtés à l'avant et l'élément supérieur avec support d'écran intégré sont toujours présents.

### 4 E-Control

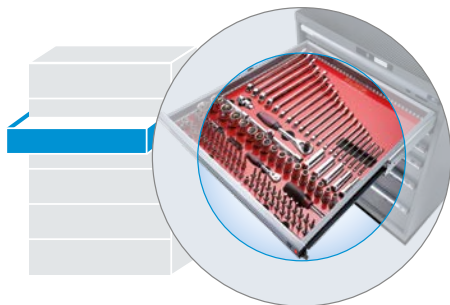
Le logiciel LISTA pour commander et gérer votre solution LEC permet un accès rapide et une maîtrise totale de vos marchandises stockées. Il est facile à utiliser et vous propose des fonctions supplémentaires pour optimiser durablement votre stock.

### 2 Unité d'extension

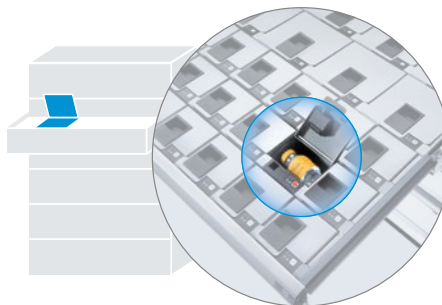
Le module annexe étend l'unité de base et propose les mêmes possibilités de configuration que le module de base. L'éclairage à LED des deux côtés et l'élément supérieur identique pour toutes les armoires créent une apparence homogène.

### 3 Éclairage à LED

L'éclairage à LED continu tout le long de l'armoire apporte une touche moderne et une meilleure vue d'ensemble. S'ils sont réglés de manière appropriée, les affichages des deux côtés de la poignée indiquent l'emplacement des articles demandés ou la zone qui permet d'y accéder et vous avertissent si le stock est faible.



**Contrôle d'accès au niveau des tiroirs**  
Lista Drawer Control (LDC)  
gère l'accès aux tiroirs



**Contrôle d'accès au niveau des casiers**  
Lista Parts Control (LPC)  
gère l'accès aux casiers des tiroirs



### Port de série

Le port Ethernet intégré en série permet de connecter les modules LEC à votre logiciel en option. Une extension à l'aide des armoires E-Cabinet est également possible.



## Éléments et exécutions de LEC



### Unité de base

L'armoire à tiroirs LEC de base est disponible en deux largeurs et dans n'importe quelle couleur ou combinaison de couleurs. La hauteur et le nombre de tiroirs sont variables. L'éclairage à LED et l'élément supérieur avec support d'écran intégré font partie de l'équipement de série. Tout le câblage est effectué par le haut. L'écran est un accessoire en option.

### Caractéristiques

Bâti (L x P)	36 x 36 E (717 x 725 mm) 54 x 36 E (1023 x 725 mm)
Hauteur de l'armoire (H)	700 / 850 / 1000 / 1150 / 1450 mm
Hauteur frontale des tiroirs (H)	775 / 100 / 150 / 200 / 250 / 300 mm
Capacité de charge	200 kg
En option	Logiciel E-Control Matériel de subdivision standard écran, socle, PC, lecteur de cartes, lecteur de codes-barres, imprimante, etc.
Ouverture de secours	électronique au moyen d'une clé USB / mécanique avec une clé
Couleur	au choix



### Unité d'extension

L'unité d'extension LEC propose le même équipement et la même configuration que l'unité de base: deux largeurs, couleur au choix, hauteur et nombre de tiroirs variables, éclairage à LED à l'avant. Seul l'élément supérieur est moins profond que pour le module de base, il procure ainsi une surface de rangement supplémentaire. Un nombre illimité d'unités d'extension est possible pour chaque unité de base.

### Caractéristiques

Bâti (L x P)	36 x 36 E (717 x 725 mm) 54 x 36 E (1023 x 725 mm)
Hauteur de l'armoire (H)	700 / 850 / 1000 / 1150 / 1450 mm
Hauteur frontale des tiroirs (H)	775 / 100 / 150 / 200 / 250 / 300 mm
Capacité de charge	200 kg
En option	socle matériel de subdivision standard
Ouverture de secours	électronique au moyen d'une clé USB / mécanique avec une clé
Couleur	au choix



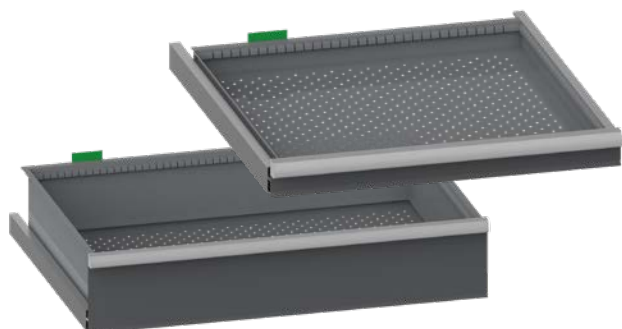


### Tiroirs avec casiers (LISTA Parts Control)

Les tiroirs LISTA avec casiers ont été spécialement conçus pour le contrôle d'accès LISTA Parts Control au niveau des casiers. Ils sont disponibles en trois hauteurs et avec un nombre de casiers métalliques compris entre 4 et 54. Les tiroirs sont non seulement d'excellente qualité, mais ils présentent également une sécurité maximale.

#### Caractéristiques

Dimensions (LxP)	36×36 E (612×612 mm)
Hauteur frontale des tiroirs (H)	75/100/150 mm
Nombre de casiers	4/6/8/12/16/18/24/26/30/36/42/46/48/54
Capacité de charge	200 kg

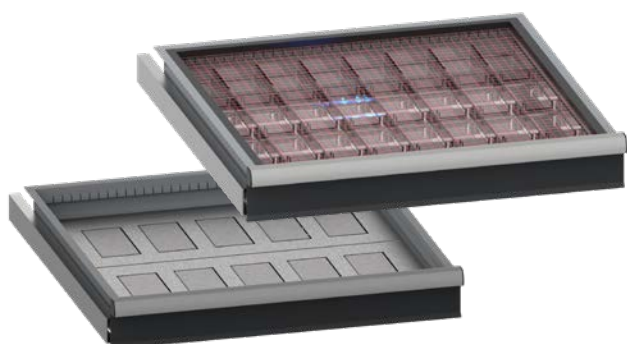


### Tiroirs sans casiers (LISTA Drawer Control)

Les tiroirs LISTA sont disponibles en six hauteurs avec la qualité LISTA habituelle pour le contrôle d'accès LISTA Drawer Control au niveau des tiroirs: ils coulissent facilement, sont robustes, disposent de finitions soignées réalisées en interne.

#### Caractéristiques

Dimensions (L×P)	36×36 E (612×612 mm) 54×36 E (918×612 mm)
Hauteur frontale des tiroirs (H)	775/100/150/200/250/300 mm
Capacité de charge	200 kg
En option	matériel de subdivision standard



### Équipements supplémentaires

Des équipements supplémentaires sont disponibles sur demande :

- système 'Pick-to-Light' avec grille lumineuse pour l'affichage de la position et la détection automatique des accès
- système de pesage pour surveiller le poids des produits stockés ou détecter le nombre d'articles, par exemple

Il est possible de commander tous les systèmes par l'intermédiaire du port Ethernet standard



Configurer le produit

## ARMOIRES LISTA E-CABINET

### VOUS NE POUVEZ PAS VOUS TROMPER, C'EST SÛR!

Recherchez-vous une solution rapide, simple et décentralisée pour stocker vos marchandises en toute sécurité? Si c'est le cas, les armoires E-Cabinets LISTA sont faites pour vous. Les armoires électriques LISTA, qui sont très polyvalentes, sont disponibles en différentes exécutions : armoires à tiroirs, casiers ou à portes battantes avec une interface standard avec LISTA E-Control ou

vos propres systèmes de gestion des stocks. Comme toujours avec LISTA, vous pouvez également configurer nos armoires E-Cabinet de manière souple en fonction de vos besoins. C'est exactement ce qu'il faut pour un contrôle d'accès optimal au niveau de chaque armoire.



**+ Une gamme complète**  
d'armoires à tiroirs, d'armoires à portes battantes, d'armoires à casiers intérieures et extérieures

**+ Personnalisables**  
en ce qui concerne la finition, l'équipement et l'apparence

**+ Installation et commande décentralisées**  
au moyen d'une tablette, d'un ordinateur portable ou d'un PC

**+ Interface simple**  
avec LISTA E-Control ou avec votre propre logiciel

**+ Apparence homogène**  
grâce à une esthétique cohérente

## Options personnalisées

### Installation décentralisée

Les armoires LISTA E-Cabinet peuvent être utilisées de manière autonome et flexible à n'importe quel endroit de l'entreprise. Vous pouvez y accéder très simplement au moyen d'une tablette, d'un ordinateur portable ou d'un PC. Une ouverture de secours mécanique est intégrée.

### Interface avec E-Control

Grâce au port Ethernet de série, vous pouvez raccorder toutes les armoires E-Cabinet à LISTA E-Control ou les intégrer à votre système de gestion des accès et des stocks.

### Commande avec votre propre logiciel

Vous pouvez également utiliser vos armoires E-Cabinet avec votre propre logiciel (SAP, Dynamics, etc.) à l'aide du port Ethernet intégré et procéder à des réglages personnalisés.

## Commande avec LISTA E-Control ou votre propre logiciel





## Éléments et exécutions des armoires E-Cabinet



### Armoire à tiroirs électrique

Les armoires à tiroirs électriques LISTA sont disponibles en deux dimensions courantes. Il est possible de les équiper de tiroirs de toutes les hauteurs disponibles de manière flexible et elles permettent de stocker les produits les plus divers, des outils haut de gamme aux médicaments. À cette fin, elles peuvent être parfaitement adaptées aux objets stockés grâce aux différents modules électriques et au matériel de subdivision LISTA.

#### Caractéristiques

Bâti (L x P)	36 x 36 E (717 x 725 mm) 54 x 36 E (1023 x 725 mm)
Hauteur de l'armoire (H)	700 / 850 / 1000 / 1150 / 1450 mm
Hauteur frontale des tiroirs (H)	75 / 100 / 125 / 150 / 200 / 250 / 300 mm
Hauteur frontale des tiroirs avec modules électriques (H)	200 / 250 / 300 mm
Capacité de charge	75 / 200 kg
Exécution :	4 pieds réglables
En option	indicateur LED socle, cache pour socle modules électriques matériel de subdivision standard, lecteur de cartes, lecteur de codes-barres, imprimante, etc.
Ouverture de secours	mécanique avec serrure à cylindre
Couleur	au choix



### Armoire à portes battantes électrique

L'armoire à portes battantes électriques LISTA est adaptée aux objets de grande taille, comme les appareils ou les bidons. Les portes sont disponibles en tôle pleine ou avec des fenêtres transparentes qui permettent une vue d'ensemble encore plus rapide. L'armoire dispose de nombreuses possibilités d'équipement avec des modules électriques, des ventilateurs ou un éclairage à LED, ce qui permet de l'utiliser dans différents environnements.

#### Caractéristiques

Bâti (L x P x H)	1000 x 580 x 1970 mm
Porte	tôle pleine / fenêtres transparentes
Exécution	Modules électriques sur la paroi arrière 4 pieds réglables
En option	modules électriques ventilateur disjoncteur différentiel éclairage à LED rayon amovible, tiroirs, rayon extensible
Ouverture de secours	mécanique avec serrure à cylindre
Couleur	au choix



### Armoire à casiers électrique

L'armoire à casiers électrique de LISTA est une solution polyvalente pour stocker et recharger en toute sécurité les outils fonctionnant sur batterie, les appareils électroniques et les objets personnels. Elle est disponible en différentes exécutions et propose de nombreuses possibilités d'équipement. Elle peut être utilisée à l'intérieur.

#### Caractéristiques

Bâti (L x P x H)	415/810 x 500 x 1810 mm
Dimensions intérieures des casiers (L x P x H)	395 x 475 x 400 mm
Porte	tôle pleine / fenêtres transparentes
Nombre de casiers	4/8
Exécution	Modules électriques sur la paroi arrière 4 pieds réglables
En option	modules électriques
Ouverture de secours	mécanique avec serrure à cylindre
Couleur	au choix



### Borne de recharge pour vélos électriques

La borne de recharge pour vélos électriques est l'armoire à casiers LISTA pour l'extérieur, elle est équipée de quatre casiers de série et est disponible en quatre couleurs. Chaque casier dispose d'un module électrique pour charger les batteries des vélos électriques et d'autres appareils électriques, tout en offrant un maximum de sécurité et de protection contre les intempéries.

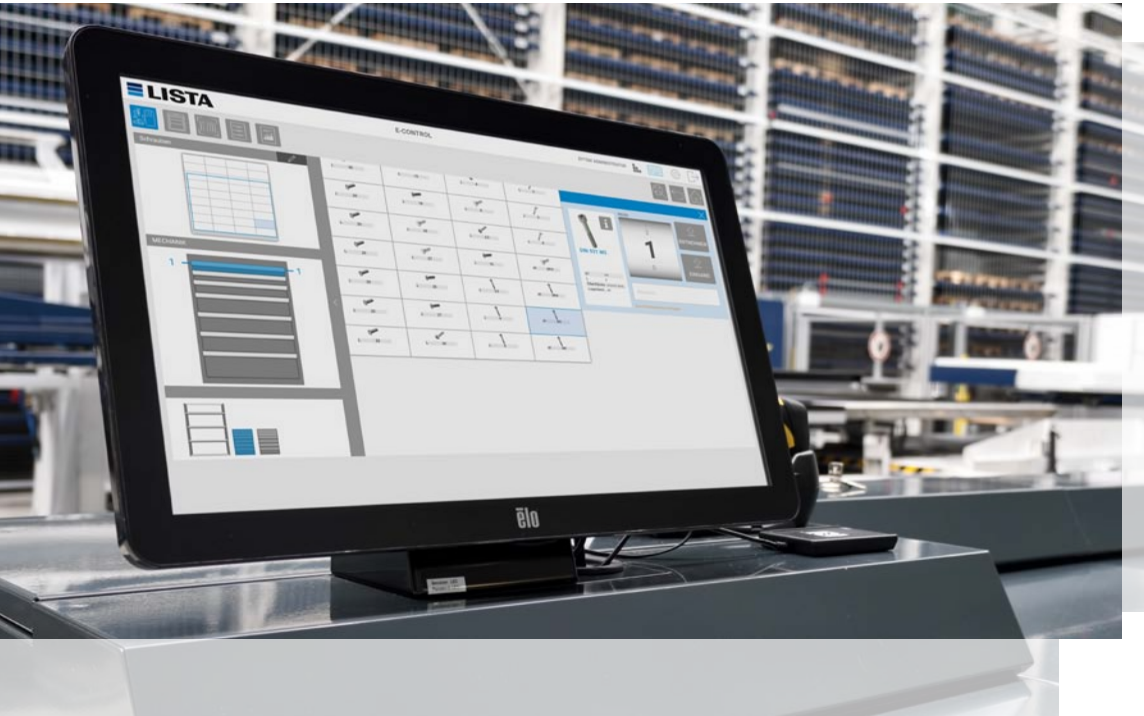
#### Caractéristiques

Bâti (L x P x H)	600 x 500 x 2095 mm
Dimensions intérieures des casiers (L x P x H)	500 x 470 x 435 mm
Nombre de casiers	4
Exécution	modules électriques sur la paroi latérale
Ouverture de secours	mécanique avec serrure à cylindre
Couleur	RAL5012 RAL7035 RAL7035 / RAL5012 RAL7035 / NCS S 6502-B



Configurer le produit

# LISTA E-CONTROL



## Trouvez au lieu de chercher

Grâce à LISTA E-Control, vous disposez d'un système de gestion des stocks sur mesure qui vous permet de commander directement vos produits LISTA. Le logiciel spécialement développé pour LISTA LEC et les armoires E-Cabinet vous permet d'accorder et d'organiser tous les droits d'accès de manière centralisée. Il permet de représenter parfaitement toutes les opérations de transbordement, d'entrée en stock et de sortie de stock. E-Control garantit ainsi un rangement parfait et la traçabilité totale des articles et des matériaux prélevés dans le stock. Ce système procure également de nombreuses fonctions d'importation et d'exportation qui permettent de traiter et d'évaluer les données collectées. Malgré ses riches fonctionnalités, il reste aussi simple et intuitif à utiliser que les autres produits LISTA.



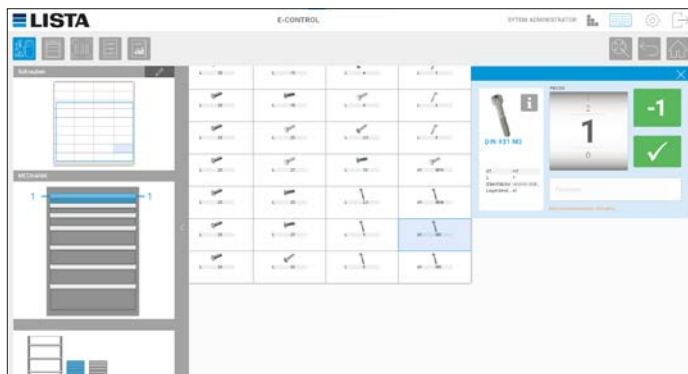
## Témoins LED

- Alarme quand le stock est faible
- Zones d'accès
- Emplacement actuel



## Rapidité de prélèvement

- Recherche par codes-barres, description de l'article, emplacement de stockage
- Liste de picking
- Favoris / Dernier prélèvement



## Fonctionnalités complètes

- Indication visuelle de l'emplacement de stockage
- Contrôle d'accès individuel jusqu'au niveau des casiers
- Saisissez et modifiez vous-même les données des produits



## Nombreux paramètres

- Importation ou exportation des données de configuration
- Gestion des armoires
- Notifications par e-mail
- Création et définition d'étiquettes



## ACCESSOIRES

Nous vous proposons les accessoires, qui vont du lecteur de carte à l'écran tactile, parfaitement adaptés à votre système d'accès et de distribution LISTA en option. Nos accessoires sont soigneusement sélectionnés et garantissent le bon fonctionnement de votre solution LISTA.



Lecteur de cartes



Lecteur de codes-barres



Imprimantes, papier et étiquettes



Écran et PC

## SERVICES

Nous vous accompagnons tout au long de votre projet, de l'analyse des besoins jusqu'au service après-vente, grâce à nos services. Dans un premier temps, nous déterminons vos besoins ensemble. Nous vous prodiguons ensuite des conseils avisés afin d'optimiser durablement votre stock et vos processus. Sur cette base, nous planifions la solution qui vous convient et la réalisons jusqu'à l'installation et la formation par notre équipe d'experts. Les services LISTA restent ensuite à votre disposition pendant toute la durée de vie de votre solution LISTA.



**Conseil, planification et visualisation**



**Montage et installation**



**Service après-vente**



**Formations**



**Service clientèle**



**Réparation**



**Pièces de rechange**



**Maintenance annuelle**



